

La nueva tecnología evoluciona los sistemas de PVC como nunca antes habías imaginado

deceuninck

New technology to evolve PVC systems like you have never imagined



Fibra de vidrio continua

LINKTRUSION
by deceuninck

Continuous glass fiber

Soldadura Premium

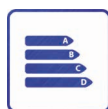
»CONTOURLINE«®
SIMPLY PERFECT CORNERS
Premium Welding

Sistemas minimalistas

< MINIMAL® >
systems
Minimalist systems



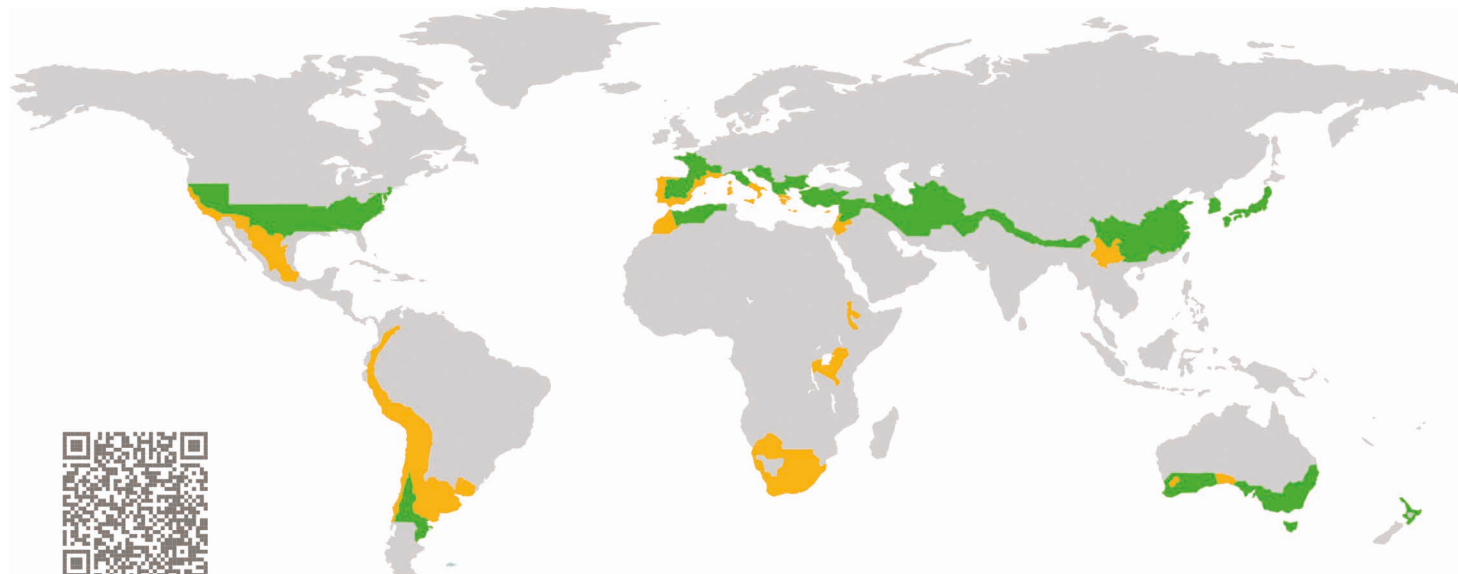
www.centrocibic.com



grupo **centrocibic**

Componente Certificado Casa Pasiva

Certified Passive House Component



Zendow#neo Premium de Deceuninck obtiene el máximo reconocimiento europeo de construcción para la creación de edificios de muy bajo consumo energético o casi nulo. El producto es el primer sistema de perfiles de tan sólo 70 mm de profundidad que consigue la certificación de "Componente Certificado" del Passivhaus Institut para clima templado en nivel B (phB).

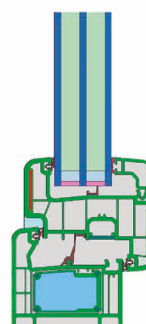
Zendow#neo Premium of Deceuninck obtains maximum European recognition of construction for the creation of buildings of very low energy consumption or almost nil. The product is the first system of profiles of only 70 mm deep that obtains the certification "Certified component" of the Passivhaus Institut for temperate climate at level B (phB).

Category: **Window frame**
Manufacturer: **Deceuninck N.V., Borox (Toledo), Spain**
Product name: **Zendow#neo Premium**

This certificate was awarded based on the following criteria for the warm, temperate climate zone

Comfort $U_W = 1.00 \leq 1.00 \text{ W}/(\text{m}^2 \text{ K})$
 $U_{W, \text{ installed}} \leq 1.05 \text{ W}/(\text{m}^2 \text{ K})$
mit $U_g = 0.90 \text{ W}/(\text{m}^2 \text{ K})$

Hygiene $f_{Rsi=0.25} \geq 0.65$



warm, temperate climate



CERTIFIED COMPONENT

Passive House Institute

Passive House efficiency class

phE

phD

phC

phB

phA



¿Por qué sistemas PVC Deceuninck? *Why Deceuninck PVC systems?*



Con la tecnología **LINKTRUSION** by deceuninck reducimos las pérdidas de energía más de un 30%, sustituyendo los refuerzos de acero por la tecnología que integra PVC+RFVC*

Linktrusion technology **LINKTRUSION** by deceuninck reduces energy loses up to a 30%, substituting steel reinforcement by the technology that incorporates PVC + RFVC*



Contourline, acabado de soldadura premium exclusiva, nunca visto en sistemas de PVC.

Contourline, exclusive welding finishing ever seen in PVC systems. **»CONTOURLINE«**
SIMPLY PERFECT CORNERS



Sistemas minimalistas, diseñados en colaboración con arquitectos, que nos aportan más de un 15% de luminosidad.

Minimalist systems, designed along architects and allowing a 15% plus lightness.



Silencio es confort, los sistemas Deceuninck reducen hasta 50db.

Silence is comfort, the Deceuninck systems reduce up to 50 db.



Los herrajes GU cumplen la normativa en seguridad.

GU compliant hardware security.



Sistemas sin barreras arquitectónicas.

Without barriers systems.

*RFVC (Reforzado con fibra de vidrio continua)
*RFVC (Reinforced with continuous glass fiber)



¿Sabías que? *Did you know?*

La península ibérica y sus archipiélagos, dada su especial climatología están catalogados como territorios de "climatología severa"

Todos los sistemas de PVC Deceuninck, están diseñados para cumplir con la normativa europea UNE EN 120608, referente a su uso según la climatología, obteniendo la certificación "S", y por tanto habilitando a todos los sistemas de PVC Deceuninck para su uso en climas severos.

Las islas Baleares por su especial climatología; sol, rayos ultravioleta, salitre, etc.. hace imprescindible la especialización de los perfiles PVC Deceuninck, para garantizar una larga vida a sus ventanas.

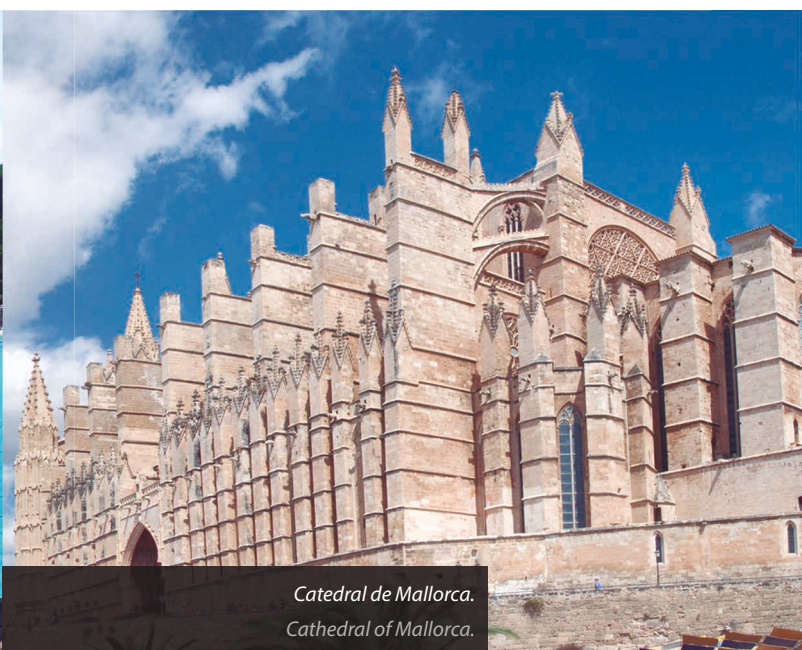
The Iberia Peninsula and its Archipelagos is rated as "severe climatology" territories.

All Deceuninck PVC systems meet the UNE EN 12608 standard, regarding the climatology compliance and being rated as "S". It means proper to be used in severe climatologies.

The special Balearic Islands climatology: sun, UV radiation, saltpeter, etc. require the specialization of the Deceuninck PVC profiles to guarantee a long window life.



*Cala Mitjana (Menorca).
Mitjana Creek (Menorca).*



*Catedral de Mallorca.
Cathedral of Mallorca.*

Una ventana del presente y del futuro

A window for today and the Future



Cumple con las exigencias de la casa pasiva.

Complies with Passive House standard.

Excelente aislamiento gracias a la exclusiva tecnología Linktrusion.

Excellent insulation thanks to the exclusive Linktrusion technology.

+30%
ahorro energía
energy saving

LINKTRUSION
by deceuninck

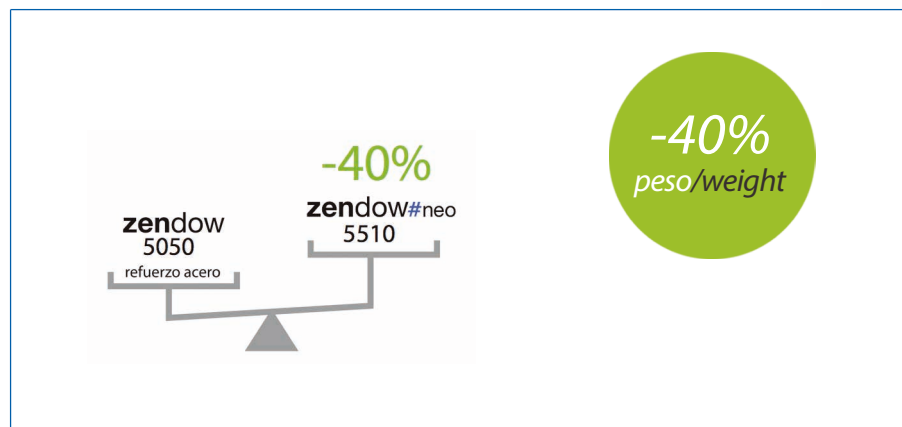
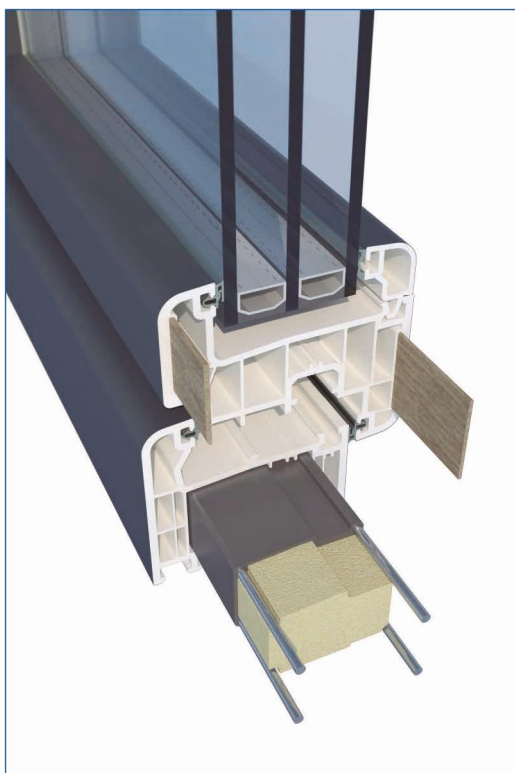
Fibra de vidrio continua
Continuous glass fiber

Uf
0,98 W/m²°K

Uw
0,83 W/m²°K
con vidrio
/with glazing
4/12/4/12/4 be argón
Ug = 0,7 W/m²°K

Solo la tecnología Linktrusion, permite sustituir el refuerzo de acero por el refuerzo de fibra de vidrio continua (RFVC) mejorar las transmitancias hasta convertir una ventana en apta para casa pasiva.

Además de reducir el peso de la ventana en más del 40%.



Only Linktrusion technology allows the substitution of steel by continuous glass fiber reinforcement to improve energy savings and make it sustainable.

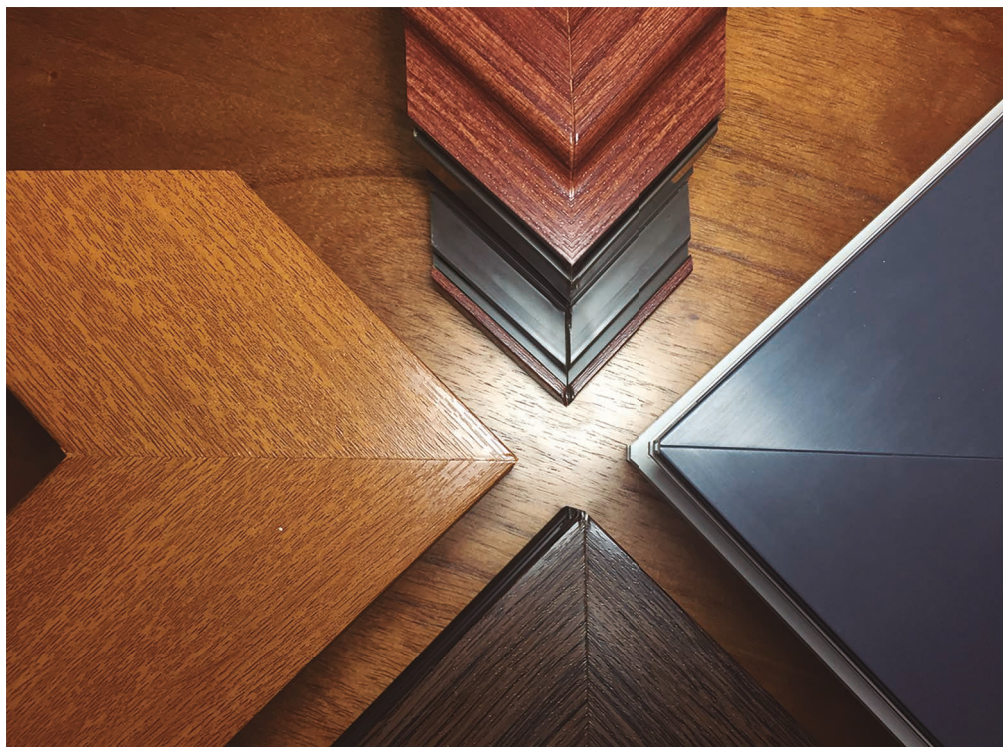
And reducing the window weight over a 40%.

Una ventana del presente y del futuro

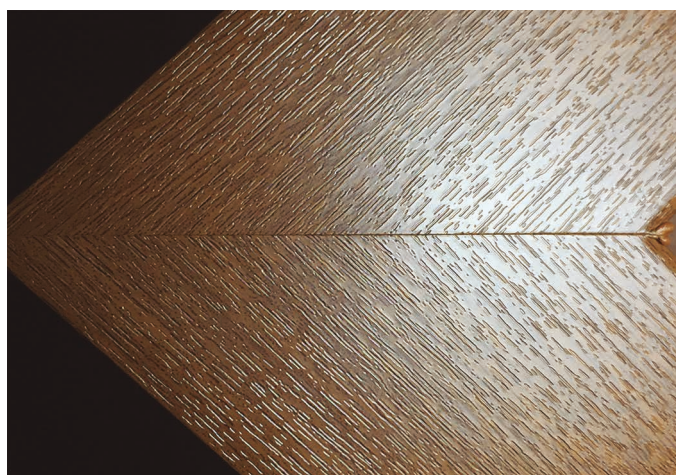
A window for today and the Future

» CONTOURLINE «
SIMPLY PERFECT CORNERS

Soldadura Premium / Premium welding



Nos importa la estética, disponemos de un acabado exclusivo y patentado, nunca más veras las ventanas de PVC de la misma manera...



We care about aesthetics. We have an exclusive welding finishing. You will never see PVC windows in the same way.

Sistemas sin barreras

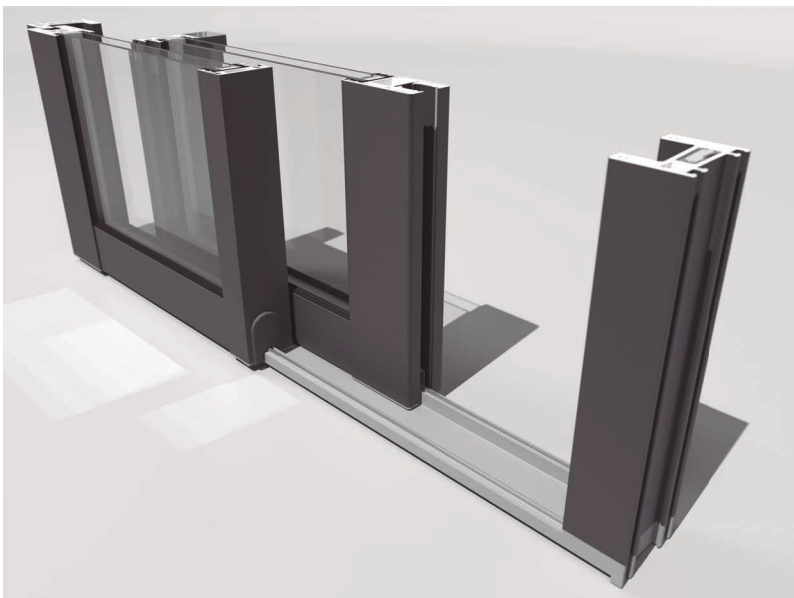
Systems without barriers



Todos nuestros sistemas disponen de marcos inferiores sin barreras para facilitar el paso.

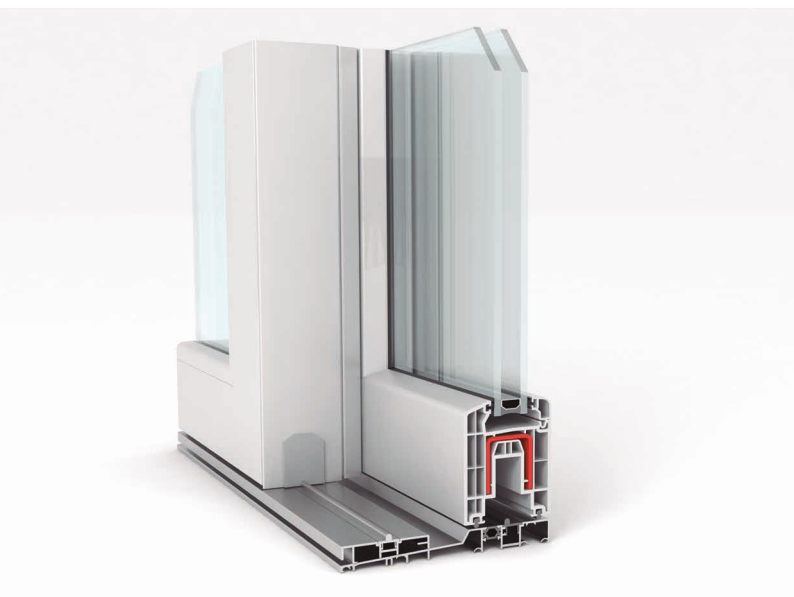
zendow#neo Premium

La fuerza interior
Inner strength



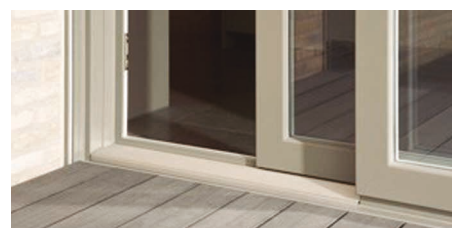
iSlide#neo Premium

Una ventana del presente y del futuro
A window for today and the Future



Elevadora HS76

Máxima luminosidad para maxi huecos
Maximum brightness for max holes



zendow#neo Premium

La fuerza interior Inner strength

Cumple con las exigencias de la casa pasiva.

Complies with Passive House standard.



Excelente aislamiento gracias a la exclusiva tecnología Linktrusion.

Excellent insulation thanks to the exclusive Linktrusion technology

Uf
0,98 W/m²°K

Uw
0,83 W/m²°K
con vidrio /with glazing
4/12/4/12/4 be argón
Ug = 0,7 W/m²°K



Energía
Energy

Con la tecnología **LINKTRUSION** reducimos las pérdidas de energía más de un 30%, sustituyendo los refuerzos de acero por la tecnología que integra PVC+RFVC*

With Linktrusion technology **LINKTRUSION** energy losses are reduced by a 30%, substituting the steel reinforcement by the integrated PVC+RFVC* tech



Estética
Aesthetics

Soldadura Premium
CONTOURLINE
SIMPLY PERFECT CORNERS
Premium welding

Acabado de soldadura exclusivo nunca visto en sistemas de PVC.

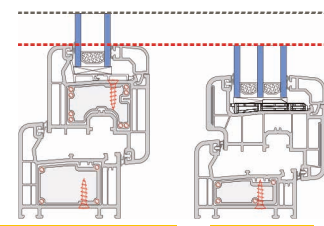
Exclusive welding finishing ever seen in PVC.



Minimalismo
Minimalism

Sistemas minimalistas, diseñados en colaboración con arquitectos, que nos aportan más de un 15% de luminosidad.

Minimalist systems, designed along architects and allowing a 15% plus lightness.



+15%
luz/light

Convencional / Conventional

Zendow#neo



Sin barreras
Without barriers

Sistemas sin barreras arquitectónicas.

Without barriers systems.



Uf = 0'98 W/m²K

Resistencia al viento
Wind resistance

Permeabilidad
Airtightness

Estanqueidad al agua
Watertightness

Valores/Values

Clase/Class C5

Clase/Class 4

Clase/Class 7



Zentrada

La alianza de confort y diseño The comfort and design alliance



Energy



Aesthetic



Acoustic



Without barriers



Security



Minimalismo
Minimalism

Soldadura Premium
» CONTOURLINE «
SIMPLY PERFECT CORNERS
Premium welding

Sistemas minimalistas, diseñados en colaboración con arquitectos, que aportan más de un 15% de luminosidad.

Minimalist systems, designed along architects and allowing a 15% plus lightness.



Seguridad
Security

Los herrajes GU cumplen la normativa RC2 en seguridad.

GU hardware complies with RC2 security level.

Las puertas de exterior Zentrada suponen un verdadero elemento decorativo y de personalización.

Zentrada recibe a sus visitas y refleja la clase y el carácter de su hogar.

Alianza de diseño, funcionalidad y robustez, descubra su amplia gama de modelos...

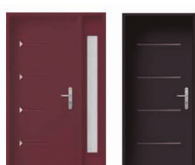
Zentrada exterior door is a unique decorative and customizing element.

Zentrada welcomes your visitors reflecting the class and character of your home.

Design, functionality and resistance alliance. Discover the wide range of models...

Tipos de paneles Types of panels

Design



Prestige



Classic



¿Sabía usted que? Did you know that?

Zentrada obtiene el mejor coeficiente térmico del mercado, de entre todos los tipos de puertas y materiales.



Zentrada gets the best thermal insulation coefficients of all doors and materials.

iSlide#neo Premium

Una ventana del presente y del futuro A window for today and the Future



- 

Energía

Energy
- 

Estética

Aesthetic
- 

Acústico

Acoustic
- 

Seguridad

Security
- 

Sin barreras

Without barriers

TRANSMITANCIA TÉRMICA

$U_w = 1,2$
W/m².K

Según las dimensiones, el acristalamiento y las opciones

FACTOR SOLAR

$g_w > 0,3$

Carpintería clara, foliada en madera o lacada con color exterior L₃82

TRANSMISIÓN LUMÍNICA

$TL_w > 0,5$

PERMEABILIDAD AL AIRE

Clase 4

Máxima clasificación según norma

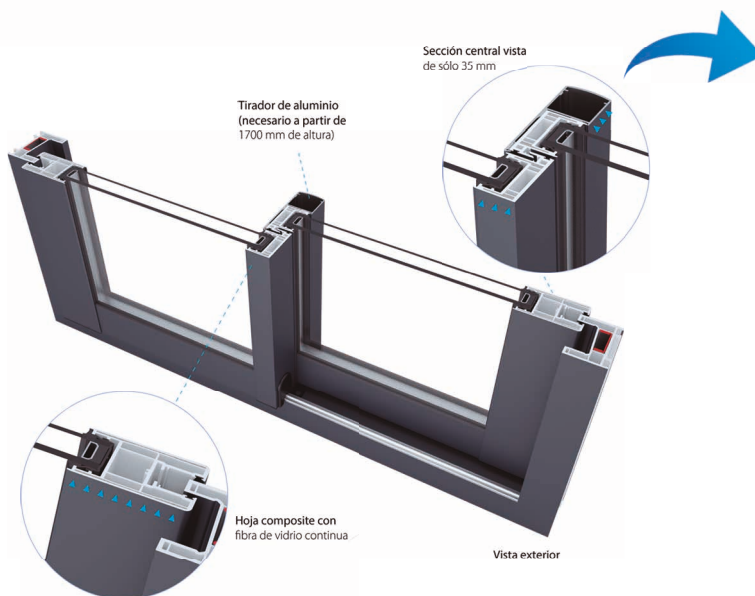
AISLAMIENTO ACÚSTICO

28 a 33 dB

Según el acristalamiento

35mm
Sección central vista

60
Colores y 3 texturas



Minimalismo
Minimalism

+55%
luz/light

El sistema iSlide#neo reduce un 55% la sección de perfiles de cruce en comparación a los sistemas convencionales de PVC.

iSlide#neo sliding system reduces by a 55% the central cross section compared with traditional PVC sliders.



Eric B.

Arquitecto desde hace 25 años. Mis clientes solicitan mis servicios para conseguir la mayor calidad que existe en el mercado, y mi función de prescriptor me impulsa a diario a buscar productos innovadores. iSlide#neo es extraordinario: perfiles esbeltos como los del aluminio, pero con las prestaciones de aislamiento que ofrece el PVC: la combinación perfecta para un resultado de alta gama.

Eric B.

Architect with 25 year of professional experience. My clients ask for my services to get the maximum quality you can get out of the market and my function as specifier forces me to search everyday for innovative products. iSlide#neo is extraordinary: slim profiles like aluminum but with the PVC insulating performance: the perfect combination for high end results.

OpenMAX Premium

Nueva generación multihoja *New multisash generation*

Soldadura Premium
»CONTOURLINE«
SIMPLY PERFECT CORNERS
Premium welding

Fibra de vidrio continua
LINKTRUSION
by deceuninck
Continuous glass fiber



Energy



Aesthetic



Minimalism



Security



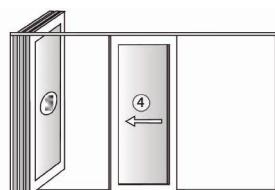
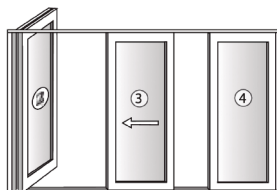
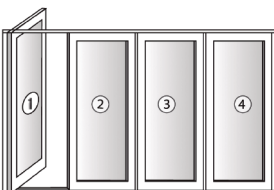
Acoustic



Deceuninck presenta con OpenMAX Premium, un innovador sistema modular que funciona de manera única; su secreto está en el nombre, cada hoja se coloca y desliza de manera independiente, transformando espacios entre las estancias o en salidas al jardín o terraza. Su exclusivo sistema permite que cada hoja se abra de forma independiente, facilitando la limpieza y ventilación.

Deceuninck introduces OpenMAX Premium, an innovative modular system that works in a unique way. The secret is its name, every sash slides independently transforming the space between room or exits to the garden or terrace. Its uniqueness allows and independent sash movement for an easy cleaning and ventilation.

Aperturas Interior o Exterior Interior or exterior openings



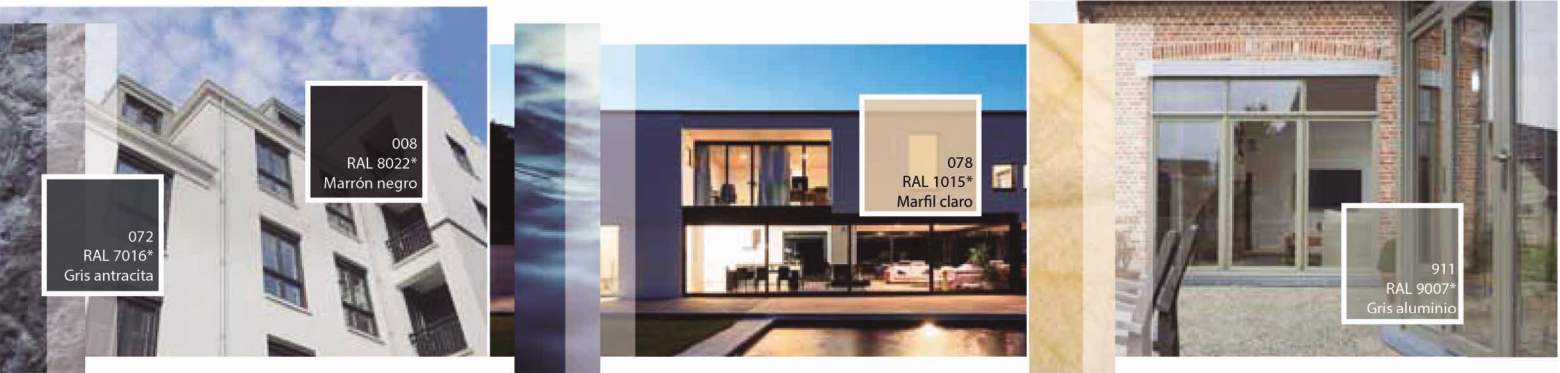
Acabados disponibles Available finishings



Acabado termolacado décoroc: 27 colores

ACABADO ÚNICO

Procedimiento exclusivo de revestimiento patentado por Deceuninck, que confiere a los perfiles un aspecto satinado y una textura granulosa. Este revestimiento es muy resistente al rayado y ofrece una elevada estabilidad cromática.



Décoroc powder coating finishing: 27 colors

UNIQUE FINISHING

Exclusive coating process patented by Deceuninck, which confers the profiles a glossy appearance and a grainy texture. This coating is scratch resistant and offers high color stability.

003 RAL 9016* Blanco	006 RAL 6009* Verde pino	008 RAL 8022* Marrón negro	067 RAL 7022* Gris noche	078 RAL 1015* Marfil claro
079 RAL 5011* Azul acero	096 RAL 9001* Blanco crema	901 RAL 7031* Gris azul	068 RAL 7039* Gris cuarzo	070 RAL 7042* Gris tráfico
072 RAL 7016* Gris antracita	076 RAL 3005* Rojo vino	902 RAL 5008* Azul gris	904 RAL 7033* Gris cemento	909 RAL 0856010* Balmoral
910 RAL 7023* Gris hormigón	908 RAL 9006* Blanco aluminio Aspecto metalizado	911 RAL 9007* Gris aluminio Aspecto metalizado	Nouveau	Nouveau
Nouveau	Nouveau	Nouveau	Nouveau (1)	Nouveau (1)
934 RAL 7021* Gris negro	935 RAL 7030* Gris piedra	936 RAL 7044* Gris seda	075 RAL 3000* Rojo fuego	903 RAL 5010* Azul genciana
Nouveau (1)	Nouveau (1)			
907 RAL 7035* Gris claro	945 RAL 6005* Verde musgo			



Acabado foliado: 30 posibilidades

Los perfiles se recubren con un film acrílico resistente a los rayos ultravioleta. Este acabado da un aspecto de la madera natural o pintada.

Laminated finishing: 30 possibilities

The profiles are laminated with a UV radiation resistance acrylic foil, giving the appearance of natural or painted wood.

Madera natural Natural wood



020
Roble natural
MX 9.3118 076-116701



145
Roble irlandés
MX 9.3211 005-114800



146
Cerezo rústico
MX 9.3214 007-119500



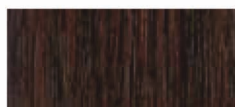
109
Cerezo salvaje
MX 9.0049240-114800



110
Roble dorado
MX 9.2178 001-116700



154
Nogal
MX 9.2178 007-116700



025
Roble oscuro
MX 9.2052 089-116700



111
Caoba
MX 9.3202 001-116700



144
Sapelli
MX 9.3162 002-116700



143
Cedro gris
MX 9.3241 002-119500

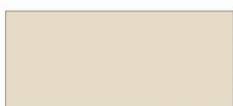
Madera pintada Painted wood



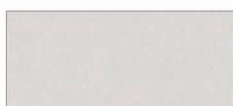
100
RAL 9016*
Blanco cristalino -
FX 02.12.91.000005-117901



019
RAL 9010*
Blanco puro - FX 02.12.91.000014-116801



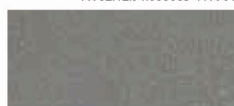
096
RAL 9001*
Blanco crema - F 456-5054



665
RAL 7038*
Gris sílice - MX 7038 05-116700



004
RAL 7001*
Gris - MX 7155 05-116700



068
RAL 7039*
Gris cuarzo - MX 7039 05-116700



667
RAL 7012*
Gris basalto - MX 7012 05-116700



072
RAL 7016*
Gris antracita - MX 7016 05-116700



008
RAL 8022*
Marrón negro - MX 8875 05-116700



006
RAL 6009*
Verde pino - MX 6125 05-116700



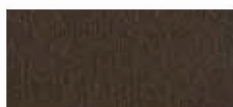
079
RAL 5011*
Azul acero - MX 5150 05-116700



076
RAL 3005*
Burdeos - MX 3005 05-116700



116
Pirita - FX 02.12.17.000001-119501



138
Bronce - FX 9.1293 714-119501



139
RAL 7001*
Gris plata - FX 02.12.76.000014-119501



083
RAL 6021*
Verde claro - MX 6021 05-116700



071
RAL 5007*
Azul brillante - MX 5007 05-116700

Lisos Solid colors



646
RAL 1015*
Marfil claro liso
FX 02.12.11.000028-808302



603
RAL 7016*
Gris antracita liso
MX 7016 05-808300



921
RAL 9011*
Grafito negro liso
FX 02.12.81.000065-808302



Acabado en masa: 3 colores

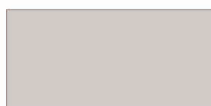
Gama de colores sobrios e intemporales, lisos al tacto.

Mass pigmentation: 3 colors

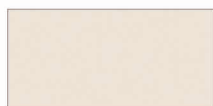
Sober and timeless color pallet with smooth touch.



003
RAL 9016*
Blanco



007
RAL 7047*
Gris



015
RAL 1015*
Beige



Configurador de color

¿Qué color elegir?

Con el **configurador de color**, usted elige de forma sencilla y rápida el color más adecuado para la construcción o la renovación de su proyecto.

¡Déjese llevar por la inspiración!

Cargue una foto de su vivienda o utilice una de las imágenes que ofrece Deceuninck para obtener una simulación realista del color de sus futuras puertas y ventanas.



Escanee este código QR para acceder a nuestro sitio web desde su smartphone

What color to choose?

With the color configurator, you choose easily and quickly the most suitable color for the construction or renovation of your project.

Deceuninck y el reciclado de perfiles de fibra de vidrio

Deceuninck and fiberglass profiles recycling



Fibra de vidrio continua
LINKTRUSION
by deceuninck
Continuous glass fiber

El doble desafío de Deceuninck: crear hogares sostenibles.

Deceuninck ayuda a construir una vivienda sostenible. En base a las tecnologías básicas de extrusión de PVC, creamos soluciones innovadoras para la construcción de puertas y ventanas, vida al aire libre, línea de techo y revestimiento, y el interior. Nuestras soluciones responden a la demanda actual de falta de tiempo y un diseño elegante, mientras se esfuerza por lograr el más bajo impacto ecológico.

No sólo nuestros productos contribuyen a una vivienda sostenible, están diseñados y fabricados de acuerdo con una filosofía de circuito cerrado controlado que incluye una vida útil de 50 años o más, así como el reciclaje y la reutilización al final de la vida.



Deceuninck double challenge: creating sustainable homes.

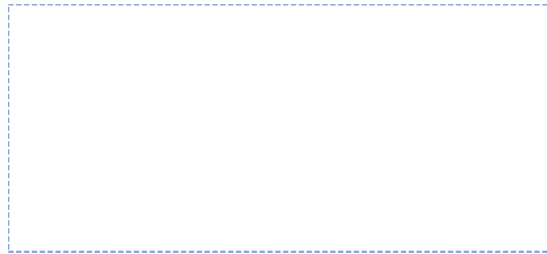
Deceuninck helps build a sustainable home. Based on our core technologies of PVC extrusion, we create innovative building solutions for windows & doors, outdoor living, roofline & cladding, and interior. Our solutions meet today's demand for timeless and elegant design, while striving to achieve the lowest possible ecological footprint.

Not only do our products contribute to a sustainable home, they are designed and manufactured according to a controlled closed loop philosophy that includes a service life of 50 years or more, as well as recycling and reuse at end of life.



Su elaborador Deceuninck

Su elaborador autorizado Deceuninck pertenece a una red de elaboradores que prestan un servicio y atención de calidad. Esta red es su garantía de que el producto está correctamente instalado y éste además cuenta con una garantía y servicio posventa. Un valor más del producto Deceuninck.



Your Deceuninck dealer

Your Deceuninck dealer is member of a dealers network offering service and quality. This network warrants you that the final product is properly installed and is supported by an after sale service. Adding value to Deceuninck products.



El contenido de este documento, la reproducción de fotos y detalles técnicos son propiedad exclusiva de Deceuninck NV. Todos los derechos reservados. Prohibida la reproducción total o parcial sin el permiso explícito. Condiciones de venta se aplican y están disponibles bajo petición. Derechos de la imagen: Deceuninck



Deceuninck tiene un compromiso con la innovación, la ecología y el diseño que se resumen en un objetivo concreto: construir un hogar sostenible. Un hogar con una mayor eficiencia y un mayor atractivo. Deceuninck utiliza materiales idóneos para fabricar productos avanzados de alta duración y aislamiento, que requieren poco mantenimiento y pueden ser reciclados al 100%. Además, nuestros valores nos permiten construir un mundo mejor para nuestros socios y clientes finales.

Deceuninck is commitment to innovation, ecology and design are summarized in a specific goal: building a sustainable home. A home with greater efficiency and more attractive. Deceuninck suitable materials used to manufacture advanced products highly durable and insulating, they require little maintenance and can be 100% recycled. In addition, our values enable us to build a better future for our partners and end customers worldwide.



innovación



ecología



diseño



Construyendo un hogar sostenible

grupo **centrocibic**
www.centrocibic.com